

Un guide pour devenir **PLUS** **DURABLE**

En calculant vos émissions de carbone
grâce au Calculateur Carbone de Deceuninck



deceuninck

☼ DURABILITÉ

« *La durabilité va définir le secteur des portes et fenêtres au cours de la décennie à venir.* »

Table des matières

- 4 L'engagement de Deceuninck à l'égard d'objectifs fondés sur la science
- 6 Comment nous réduisons notre empreinte carbone
- 8 Comment calculer votre empreinte carbone
- 10 Comment réduire votre empreinte carbone
- 12 Commencez à calculer votre empreinte carbone

Introduction

Alors que la plupart de nos partenaires ont saisi les opportunités offertes par la durabilité ou sont occupés à le faire, d'autres commencent seulement à se pencher sur le sujet.

Deceuninck aborde le développement durable sous différents angles. Grâce à notre programme de recyclage pionnier et à l'engagement que nous avons pris à l'égard du programme d'objectifs fondés sur la science, l'approche que nous adoptons est réaliste et fondée sur des preuves.

Nous œuvrons également à l'amélioration de l'efficacité énergétique des habitations à l'aide de notre nouvelle génération de produits, dont Elegant (contient entre 15 et 30 % de matériaux recyclés) et Phoenix, nos profilés de fenêtres 100 % recyclés.

Nous ne sommes pas encore aussi durables que nous le souhaitons, mais nous nous efforçons de le devenir. Plus important encore : nous voulons vous aider à faire de même.

En lançant notre outil Calculateur Carbone, nous voulons vous permettre de calculer votre propre empreinte carbone et de mettre en place des mesures afin de la réduire.

Car ensemble, nous pouvons rendre nos entreprises et nos habitations plus durables !



L'engagement DE DECEUNINCK à l'égard d'objectifs fondés sur la science

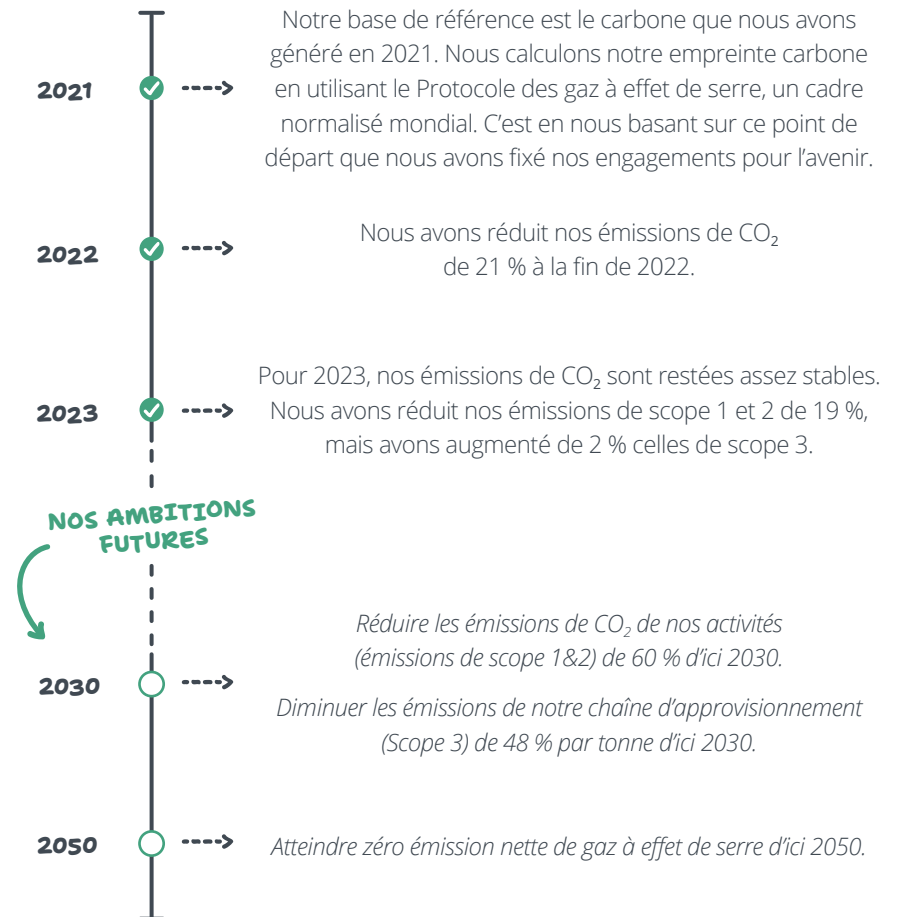
Deceuninck entend faire partie de la solution au changement climatique.

Des objectifs mesurables et clairement définis

En 2022, nous avons souscrit aux objectifs fondés sur la science, le programme d'action climatique des entreprises. Cela signifie que nous nous sommes engagés à modifier de manière significative notre méthode de travail et à mesurer nos activités.

Cet engagement est axé sur des preuves, fondé sur les dernières données scientifiques liées au climat et correspond à ce que nous devons faire ensemble pour atteindre les objectifs de l'Accord de Paris sur le climat.

Notre parcours vers le « net zéro »





Comment nous **RÉDUISONS** notre empreinte carbone

Nous avons réalisé des progrès impressionnants à ce jour en ce qui concerne nos engagements. Nous avons pu y parvenir grâce à une série d'initiatives pratiques au niveau opérationnel, mais aussi à un changement culturel dans notre attitude à l'égard de l'environnement.



RÉDUCTION DU CO₂ PROVENANT DE L'ÉNERGIE

Notre objectif ultime est de fonctionner à 90 % grâce à l'électricité verte d'ici 2030. Bien que nous n'en soyons pas encore là, le plus gros changement a été notre effort en vue de réduire notre consommation énergétique et de puiser l'énergie que nous consommons à partir de sources renouvelables et sobres en carbone.

La part d'électricité verte a augmenté, passant à 45 % en 2023 contre 16 % en 2021, grâce à diverses actions. L'une d'elles était l'installation de 7 360 panneaux photovoltaïques supplémentaires à notre siège en 2023.



EFFICACITÉ ÉNERGÉTIQUE

À travers plusieurs actions d'efficacité énergétique, nous réduisons structurellement notre consommation électrique. L'électrification des chariots élévateurs et du chauffage fait également partie de ce plan d'action.



UNE FEUILLE DE ROUTE VERS UNE RÉDUCTION DU CARBONE

La logistique constitue une autre portion majeure de notre empreinte carbone puisqu'elle représente environ 5 % des émissions de Deceuninck. Nous visons à réduire cette part au moyen de gains d'efficacité dans la logistique et de modes de transport à moindre intensité de carbone.



AUTRES ACTIONS

Nous avons créé de la capacité supplémentaire dans notre usine de recyclage et continuons d'investir dans la co-extrusion pour augmenter l'utilisation de matériaux recyclés dans nos produits.

Nous incitons nos fournisseurs de matières premières à s'approvisionner en PVC ayant une empreinte carbone plus faible.



Comment calculer votre EMPREINTE CARBONE

Des petits changements simples dans vos méthodes de travail peuvent faire une grande différence une fois cumulés. D'autres, comme déterminer votre empreinte carbone, sont un peu plus difficiles à mettre en place. Mais cela en vaut la peine, car si vous voulez profiter de la durabilité, vous avez besoin de chiffres pour étayer vos affirmations. Vous avez aussi besoin de repères pour pouvoir fixer des objectifs afin de rendre votre entreprise plus verte.

Quelle est la norme pour mesurer l'empreinte carbone ?

La norme pour mesurer l'empreinte carbone est le Protocole des gaz à effet de serre. Celui-ci définit trois domaines clés de mesure : pour faire court, les émissions de scope 1 et 2 sont les aspects sur lesquels vous avez un contrôle, par exemple les kilomètres parcourus ou l'approvisionnement en énergie. Les émissions de scope 3 sont celles sur lesquelles vous n'avez aucun contrôle direct : les émissions générées par votre chaîne d'approvisionnement.

Que devez-vous mesurer ?

Nous recommandons de commencer par les émissions de scope 1 et 2 avant de passer aux émissions de scope 3, qui nécessiteront un plus grand investissement en temps et en ressources. Pour les scopes 1 et 2, vous pouvez tenir compte de ce qui suit :



CONSOMMATION D'ÉLECTRICITÉ

Nombre total de kilowattheures d'électricité consommés annuellement



CONSOMMATION DE GAZ NATUREL

Nombre total de kilowattheures consommés annuellement



APPROVISIONNEMENT EN EAU

Nombre total de mètres cubes d'eau consommés annuellement



DÉPENSES EN CARBURANT POUR VÉHICULES DE SOCIÉTÉ

Litres de carburant achetés ou kilométrage annuel du parc de véhicules



TONNES DE DÉCHETS MIS EN DÉCHARGE

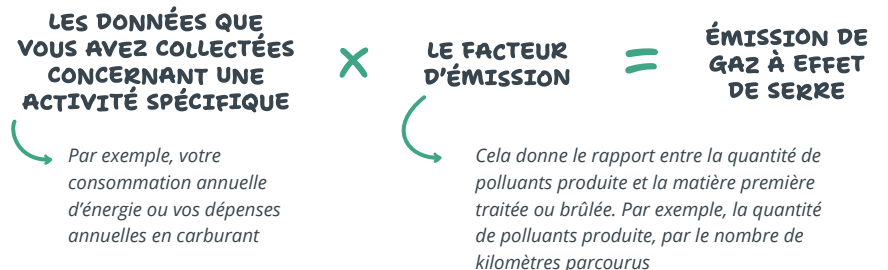
Déchets ordinaires mis en décharge dans votre activité



TONNES DE DÉCHETS RECYCLÉS

Tonnage de déchets de fabrication ou post-consommation recyclés

Une fois que vous avez collecté vos données, vous devez déterminer les émissions de gaz à effet de serre associées à chaque activité et ensuite les totaliser pour obtenir votre empreinte carbone. Cela est représenté dans le calcul suivant :





Comment **RÉDUIRE** votre empreinte carbone

Comment pouvez-vous réduire les émissions de CO₂ de votre entreprise ?

Vous pouvez prendre de nombreuses mesures pour réduire votre empreinte carbone, mais en voici trois qui apportent de grands gains sans nécessiter un grand investissement en temps de votre part.



PASSER À L'ÉNERGIE RENOUVELABLE

Opter pour l'énergie générée par le solaire ou l'éolien diminue immédiatement vos émissions de CO₂. Cela ne veut pas dire que vous devez investir dans vos propres panneaux ou votre propre parc éolien. Il vous suffit de souscrire un contrat d'énergie renouvelable qui vous permettra de réaliser d'importantes économies de CO₂.



OPTER POUR UNE CHAÎNE D'APPROVISIONNEMENT QUI RÉDUIT SON EMPREINTE CARBONE

Comme nous l'avons souligné, la principale source d'émissions de carbone pour les petites et moyennes entreprises est généralement leur chaîne d'approvisionnement ainsi que le CO₂ généré dans la fabrication de matériaux et produits par leurs fournisseurs. Étant donné que nous progressons pour atteindre nos engagements SBTi, vous progressez également en tant que client de Deceuninck !



RECYCLER DAVANTAGE

Augmenter la quantité de matériaux que vous recyclez – autrement dit, empêcher qu'ils ne se retrouvent à la décharge et les réintroduire dans la production dans le cadre de l'économie circulaire – est un autre gain important et relativement simple pour les fabricants et installateurs. L'investissement que nous avons réalisé dans l'une des installations de recyclage de PVC les plus perfectionnées au monde permet d'éviter l'émission de 90 000 tonnes de carbone par an.



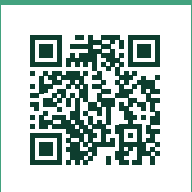
COMMENCEZ À CALCULER votre empreinte carbone

CELA VOUS
SEMBLE
COMPLIQUÉ ?

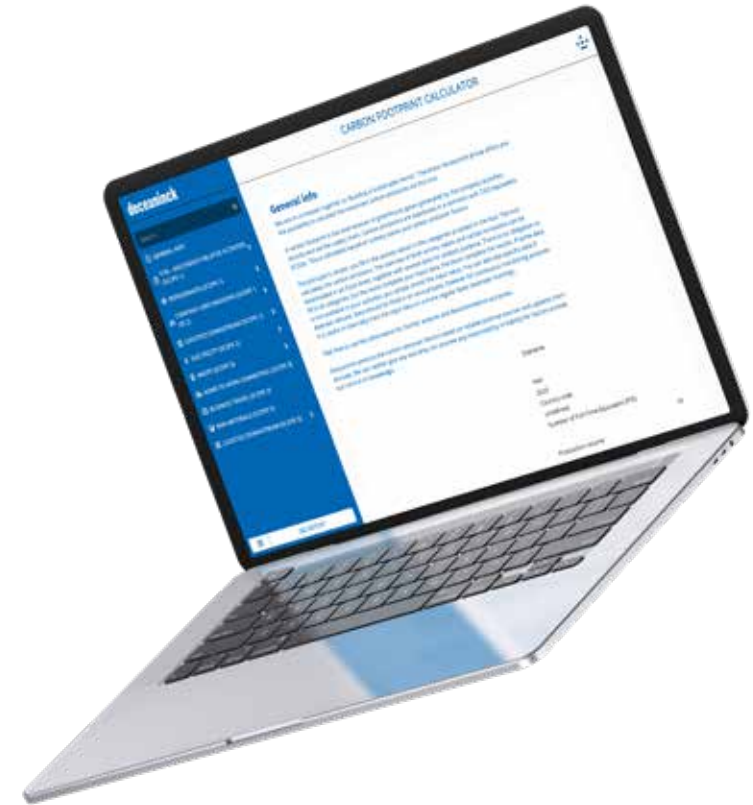
Avec le **Calculateur Carbone** de Deceuninck, déterminer votre empreinte carbone devient très simple.

Le calculateur vous permet d'introduire des indicateurs clés qui sont déjà à votre disposition, par exemple votre consommation énergétique annuelle ou vos dépenses annuelles en carburant et de déterminer votre empreinte carbone principale dans un tableau de bord facile à comprendre et conforme au Protocole des gaz à effet de serre.

Vous pouvez commencer tout de suite en scannant ci-dessous le QR code qui vous conduira à Deceuninck Online. Sous l'onglet « Centre de Services », vous trouverez l'outil Calculateur Carbone.



www.deceuninck-online.com



Si vous avez des questions, n'hésitez pas vous renseigner auprès de votre contact commercial habituel qui sera ravi de vous aider en vous donnant des informations et conseils supplémentaires.



BUILDING A SUSTAINABLE HOME

Grâce à des designs et des processus de production innovants, nous offrons les solutions les plus durables en matière de fenêtres, de portes et de profilés bâtiments pour les clients d'aujourd'hui et de demain.

deceuninck

Deceuninck nv - Benelux ▪ Bruggesteeweg 360 ▪ B-8830 Hooglede-Gits
T +32 (0)51 239 272 ▪ benelux@deceuninck.com ▪ www.deceuninck.be

Deceuninck a élaboré cette brochure avec le plus grand soin. Cependant, il se peut que malgré notre vigilance, certaines données soient obsolètes, incomplètes et/ou incorrectes. Aucun(e) droit, revendication, engagement ou garantie ne découle des informations figurant dans la brochure. Deceuninck, ThermoFibra, Forthex et Twinson sont des marques déposées de Deceuninck ou de l'une de ses filiales. Les textes, photos, logos, illustrations et marques repris dans cette brochure sont protégés par des droits de propriété intellectuelle. Ces données sont la propriété exclusive de Deceuninck. Il est interdit de reproduire tout ou partie de cette publication de quelque façon que ce soit sans l'autorisation préalable de Deceuninck. Les conditions de vente s'appliquent et sont disponibles sur demande.